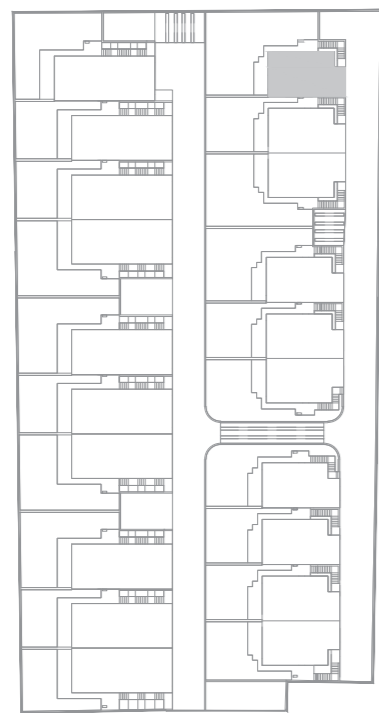


ЗАБЕЛЕЖКИ:

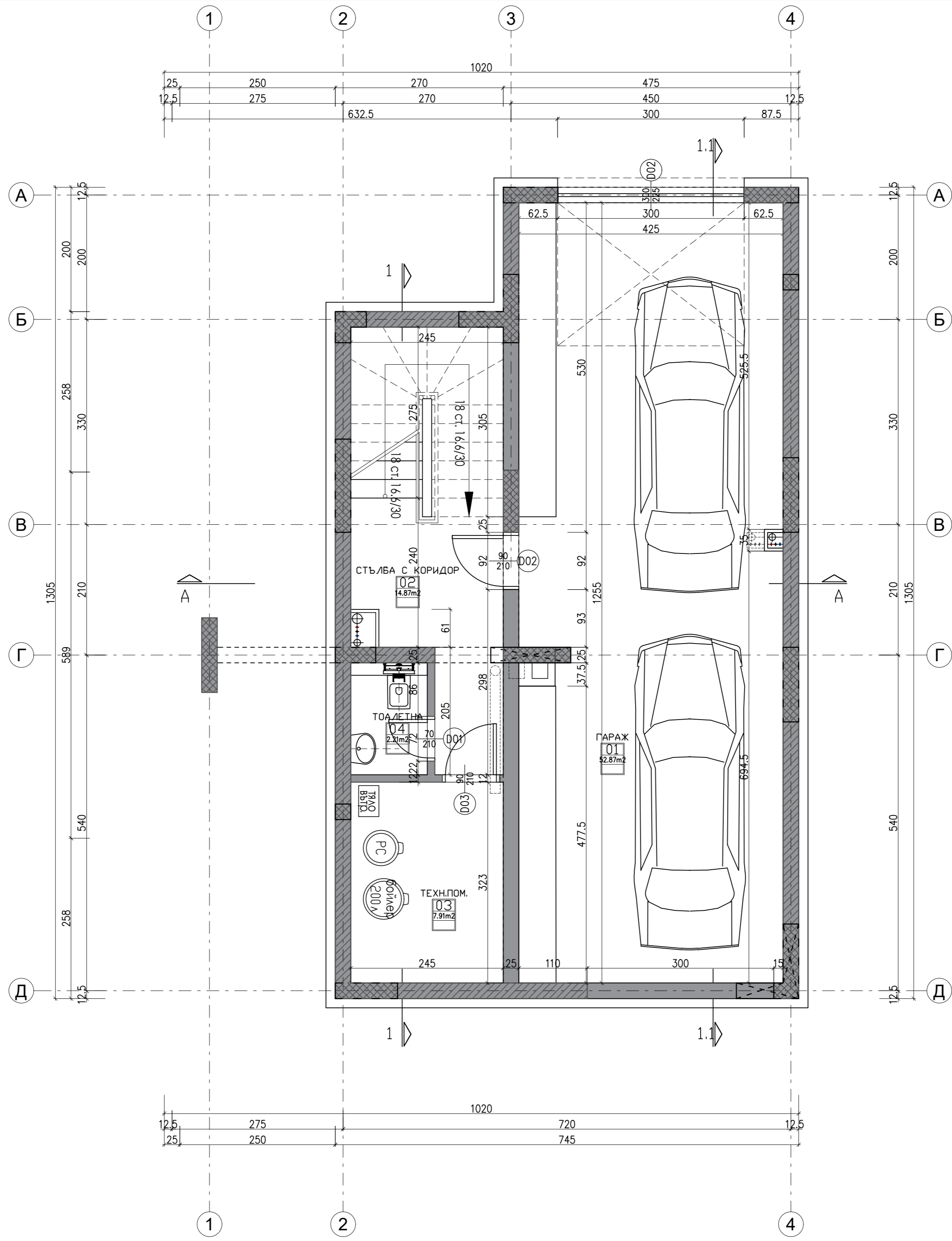
- ВСИЧКИ РАЗМЕРИ СА В САНТИМЕТРИ.
- ВСИЧКИ НИВА СА В МЕТРИ.
- ВСИЧКИ МЕРКИ СА ЗИДАРСКИ
- СТОМАНОБЕТОНОВИТЕ РАБОТИ СА ПО КОНСТРУКТИВЕН ПРОЕКТ
- ВСИЧКИ ВЪТРЕШНИ И ВЪНШНИ ТУХЛЕНИ ЗАДАРИИ ДА СЕ ИЗПЪЛНЯТ С ТУХЛИ POROTHERM 12/25 N+F
- ПОДОВЕТЕ В МОКРИТЕ ПОМЕЩЕНИЯ ДА СЕ ИЗПЪЛНЯТ С НАКЛОН 1% КЪМ ПОДОВИТЕ СИФОНИ
- ВСЧКИ МЕТАЛНИ ЧАСТИ ДА СЕ ОБРАБОТЯТ АНТИКОРОЗИОННО
- ПРЕДИ ПОРЪЧКАТА НА ДОГРАМАТА ВСИЧКИ ОТВОРИ ДА СЕ ПРОВЕРЯТ НА МЯСТО
- ОТВОРИТЕ НА ВЕНТИЛАЦИОННИТЕ КОМИНИ ДА СЕ ОСТАВЯТ НА ВИСОЧИНА H=220cm
- КОМИНИТЕ ДА СЕ ИЗМАЖАТ ОТВЪН И ОТВЪТРЕ
- СЛЕД ИЗБОР НА ПРОИЗВОДИТЕЛ ВСИЧКИ ПРОЗОРЦИ И ВИТРИНИ ДА СЕ СЪГЛАСУВАТ С ПРОЕКТАНТА
- ПРИ ЗАМЯНА НА ВЛОЖЕНИТЕ В ПРОЕКТА МАТЕРИАЛИ ПРОМЕНИТЕ ДА СЕ СЪГЛАСУВАТ С ПРОЕКТАНТА

ЛЕГЕНДА

- бр.=120см ПОДПРОЗОРЧЕН ПАРАПЕТ
- широчина широчина
- 240 (W05) ПРОЗорец 90 (D01) ВРАТА
- 270 120
- височина височина
- СПАЛНЯ
- 02.03 номер на помещението
- 17.32 квадратура
- ИН2 вид настилка
- СТОМАНОБЕТОН
- ТУХЛЕН ЗИД/ГИПСОКАРТОНОВ ЗИД



КВАДРАТУРА ЗА НИВО -3.00
91.82m²



РАЗПРЕДЕЛЕНИЕ НА КОТА -3.00

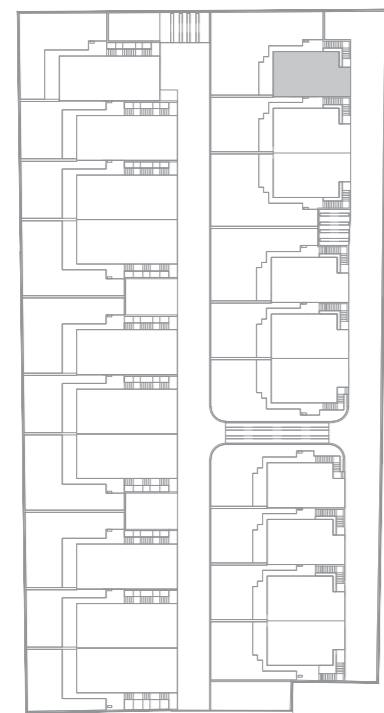
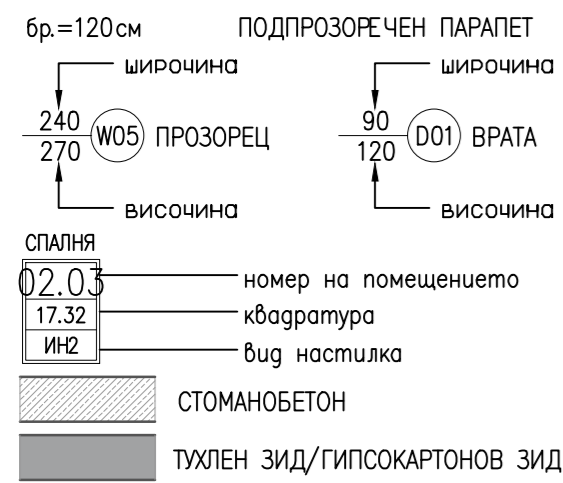
N	ПОМЕЩЕНИЕ	ПОД	СТЕНИ	ТАВАН	ПЛОЩ
01	ГАРАЖ	ГРАНИТОГРЕС	ЛАТЕКС	ЛАТЕКС	52.87m ²
02	СТЪЛБА С КОРИДОР	ГРАНИТОГРЕС	ЛАТЕКС	ЛАТЕКС	14.87m ²
03	ТЕХ.ПОМ.	ГРАНИТОГРЕС	ЛАТЕКС	ЛАТЕКС	7.91m ²
04	ТОВАЛЕТНА	ГРАНИТОГРЕС	ЛАТЕКС	ЛАТЕКС	2.21m ²

ПОДОБЕКТ: СГРАДА 1

ЗАБЕЛЕЖКИ:

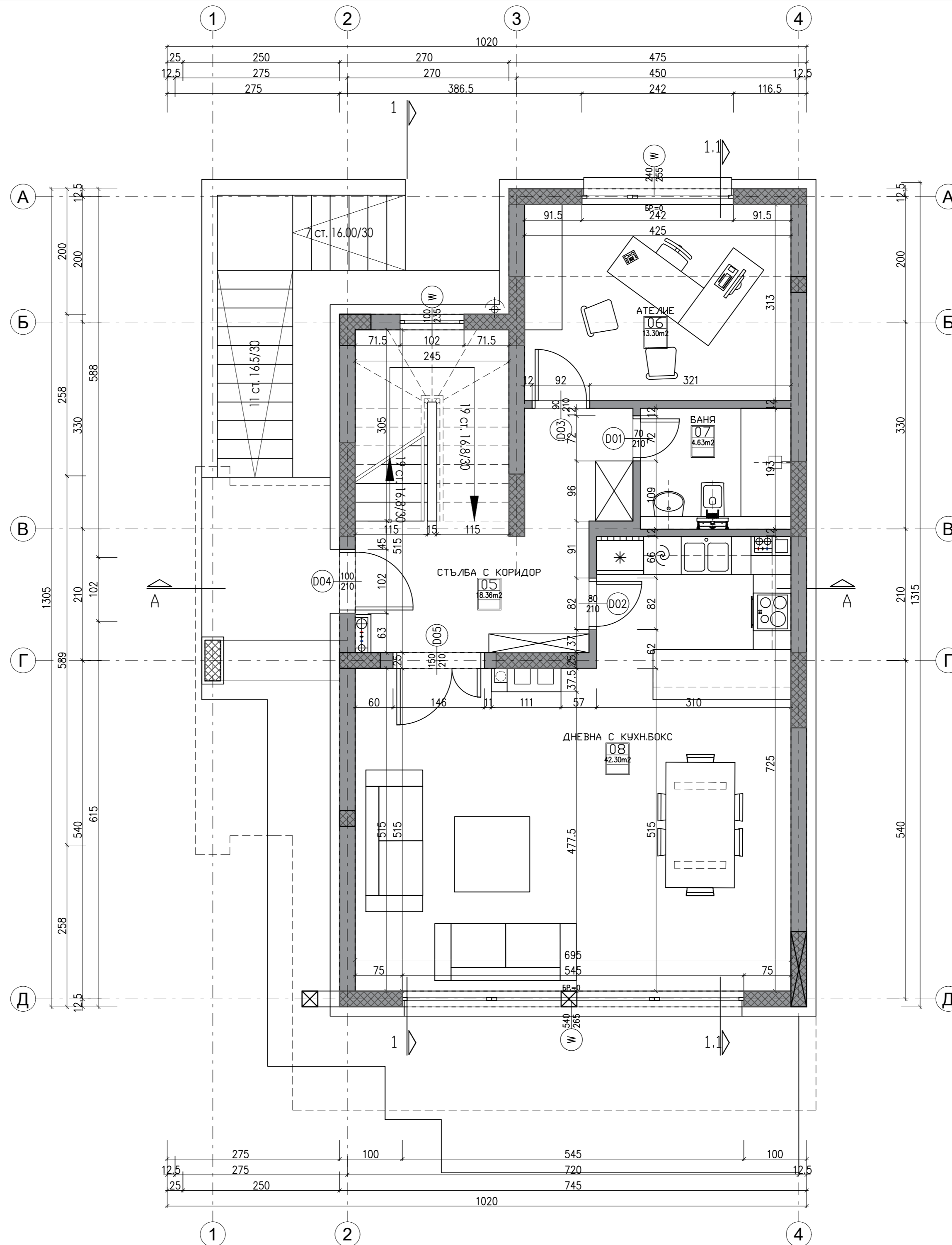
- ВСИЧКИ РАЗМЕРИ СА В САНТИМЕТРИ.
- ВСИЧКИ НИВА СА В МЕТРИ.
- ВСИЧКИ МЕРКИ СА ЗИДАРСКИ
- СТОМАНОБЕТОНОВИТЕ РАБОТИ СА ПО КОНСТРУКТИВЕН ПРОЕКТ
- ВСИЧКИ ВЪТРЕШНИ И ВЪНШНИ ТУХЛЕНИ ЗАДАРИИ ДА СЕ ИЗПЪЛНЯТ С ТУХЛИ POROTHERM 12/25 N+F
- ПОДОВЕТЕ В МОКРИТЕ ПОМЕЩЕНИЯ ДА СЕ ИЗПЪЛНЯТ С НАКЛОН 1% КЪМ ПОДОВИТЕ СИФОНИ
- ВСЧКИ МЕТАЛНИ ЧАСТИ ДА СЕ ОБРАБОТЯТ АНТИКОРОЗИОННО
- ПРЕДИ ПОРЪЧКАТА НА ДОГРАМАТА ВСИЧКИ ОТВОРИ ДА СЕ ПРОВЕРЯТ НА МЯСТО
- ОТВОРИТЕ НА ВЕНТИЛАЦИОННИТЕ КОМИНИ ДА СЕ ОСТАВАТ НА ВИСОЧИНА H=220cm
- КОМИНИТЕ ДА СЕ ИЗМАЖАТ ОТВЪН И ОТВЪТРЕ
- СЛЕД ИЗБОР НА ПРОИЗВОДИТЕЛ ВСИЧКИ ПРОЗОРЦИ И ВИТРИНИ ДА СЕ СЪГЛАСУВАТ С ПРОЕКТАНТА
- ПРИ ЗАМЯНА НА ВЛОЖЕНИТЕ В ПРОЕКТА МАТЕРИАЛИ ПРОМЕНЕТЕ ДА СЕ СЪГЛАСУВАТ С ПРОЕКТАНТА

ЛЕГЕНДА



КВАДРАТУРА ЗА НИВО ±0.00
93.22m²

РАЗПРЕДЕЛЕНИЕ НА КОТА ±0,00					
N	ПОМЕЩЕНИЕ	ПОД	СТЕНИ	ТАВАН	ПЛОЩ
05	СТЪЛБА С КОРИДОР	ГРАНИТОГРЕС	ЛАТЕКС	ЛАТЕКС	18.36m ²
06	АТЕЛИЕ	ЛАМ,ПАРКЕТ	ЛАТЕКС	ЛАТЕКС	13.30m ²
07	БАНЯ	ТЕРАКОТА	ЛАТЕКС	ЛАТЕКС	4.63m ²
08	ДНЕВНА С КУХН.БОКС	ЛАМ,ПАРКЕТ	ЛАТЕКС	ЛАТЕКС	42.30m ²

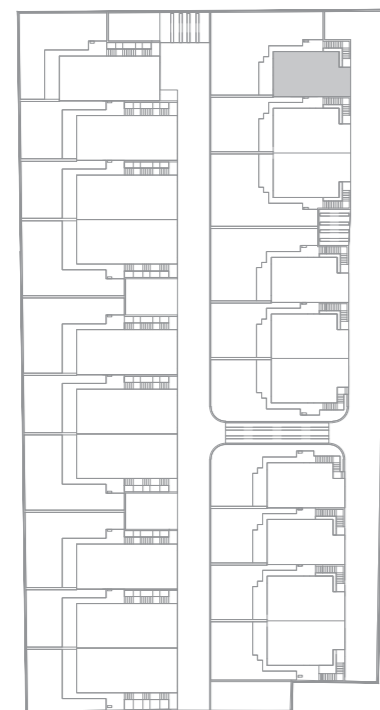
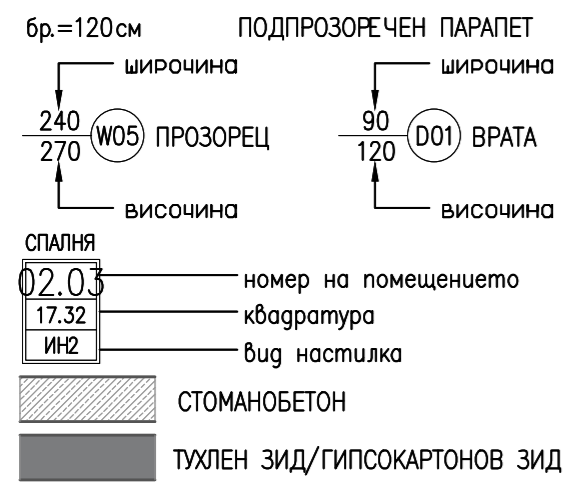


ПОДОБЕКТ: СГРАДА 1

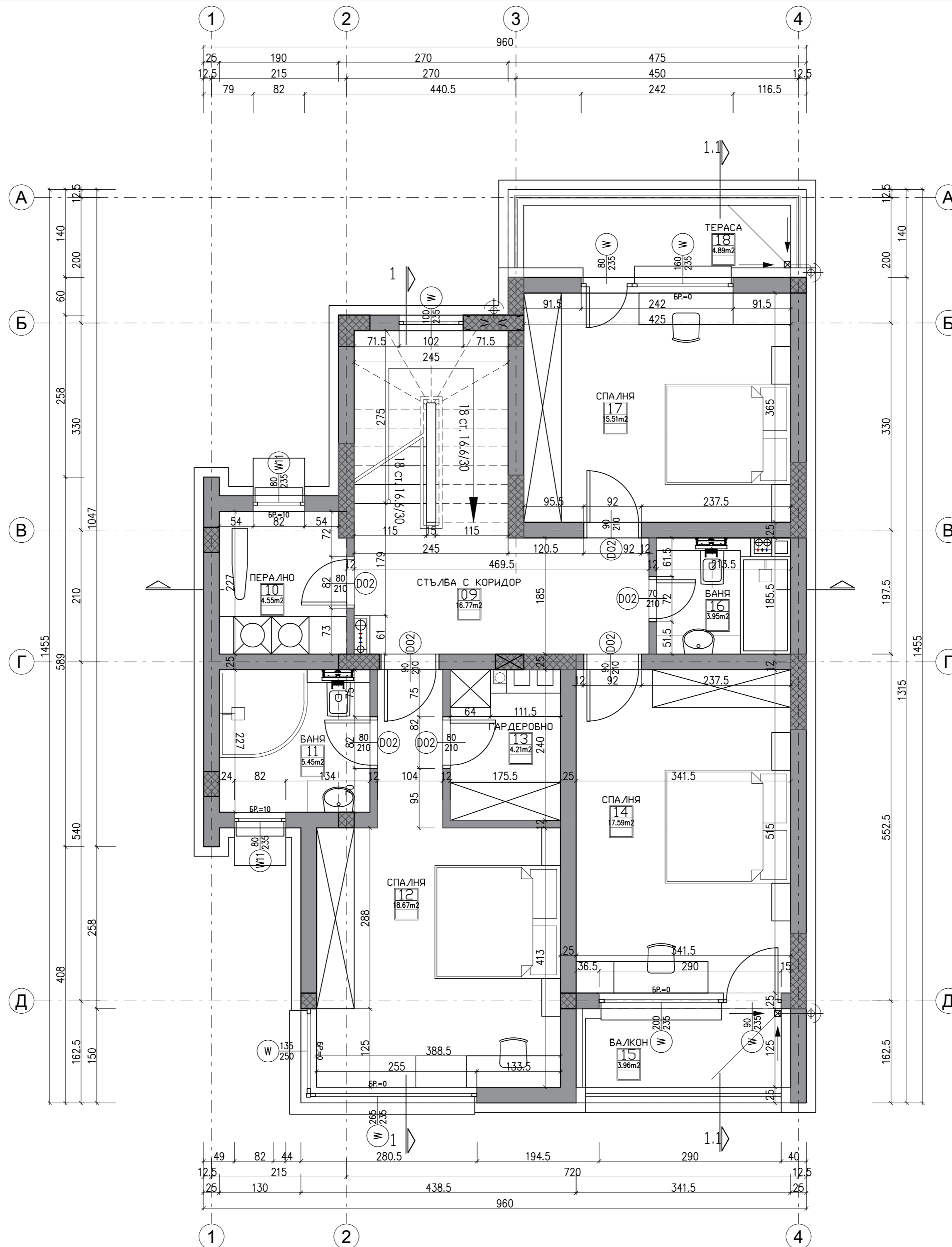
ЗАБЕЛЕЖКИ:

- ВСИЧКИ РАЗМЕРИ СА В САНТИМЕТРИ.
- ВСИЧКИ НИВА СА В МЕТРИ.
- ВСИЧКИ МЕРКИ СА ЗИДАРСКИ
- СТОМАНОБЕТОНОВИТЕ РАБОТИ СА ПО КОНСТРУКТИВЕН ПРОЕКТ
- ВСИЧКИ ВЪТРЕШНИ И ВЪНШНИ ТУХЛЕНИ ЗАДАРИИ ДА СЕ ИЗПЪЛНЯТ С ТУХЛИ POROTHERM 12/25 N+F
- ПОДОВЕТЕ В МОКРИТЕ ПОМЕЩЕНИЯ ДА СЕ ИЗПЪЛНЯТ С НАКЛОН 1% КЪМ ПОДОВИТЕ СИФОНИ
- ВСЧКИ МЕТАЛНИ ЧАСТИ ДА СЕ ОБРАБОТЯТ АНТИКОРОЗИОННО
- ПРЕДИ ПОРЪЧКАТА НА ДОГРАМАТА ВСИЧКИ ОТВОРИ ДА СЕ ПРОВЕРЯТ НА МЯСТО
- ОТВОРИТЕ НА ВЕНТИЛАЦИОННИТЕ КОМИНИ ДА СЕ ОСТАВАТ НА ВИСОЧИНА H=220cm
- КОМИНИТЕ ДА СЕ ИЗМАЖАТ ОТВЪН И ОТВЪТРЕ
- СЛЕД ИЗБОР НА ПРОИЗВОДИТЕЛ ВСИЧКИ ПРОЗОРЦИ И ВИТРИНИ ДА СЕ СЪГЛАСУВАТ С ПРОЕКТАНТА
- ПРИ ЗАМЯНА НА ВЛОЖЕНИТЕ В ПРОЕКТА МАТЕРИАЛИ ПРОМЕНИТЕ ДА СЕ СЪГЛАСУВАТ С ПРОЕКТАНТА

ЛЕГЕНДА

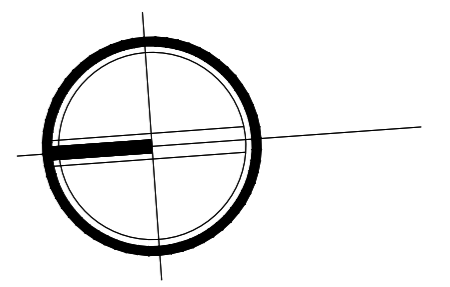


КВАДРАТУРА ЗА НИВО +3.20
117.15m²



РАЗПРЕДЕЛЕНИЕ НА КОТА +3.20

N	ПОМЕЩЕНИЕ	ПОД	СТЕНИ	ТАВАН	ПЛОЩ
09	СТЪЛБА С КОРИДОР	ГРАНИТОГРЕС	ЛАТЕКС	ЛАТЕКС	16.77m ²
10	ПЕРАЛИНО	ТЕРАКОТА	ЛАТЕКС	ЛАТЕКС	4.61m ²
11	БАНЯ	ЛАМ,ПАРКЕТ	ЛАТЕКС	ЛАТЕКС	5.45m ²
12	СПАЛНЯ	ЛАМ,ПАРКЕТ	ЛАТЕКС	ЛАТЕКС	18.67m ²
13	ГАРДЕРОБНО	ЛАМ,ПАРКЕТ	ЛАТЕКС	ЛАТЕКС	4.21m ²
14	СПАЛНЯ	ЛАМ,ПАРКЕТ	ЛАТЕКС	ЛАТЕКС	17.59m ²
15	БАЛКОН	ТЕРАКОТА	ЛАТЕКС	ЛАТЕКС	3.96m ²
16	БАНЯ	ТЕРАКОТА	ЛАТЕКС	ЛАТЕКС	4.23m ²
17	СПАЛНЯ	ЛАМ,ПАРКЕТ	ЛАТЕКС	ЛАТЕКС	15.51m ²
18	ТЕРАСА	ТЕРАКОТА	ЛАТЕКС	ЛАТЕКС	4.89m ²



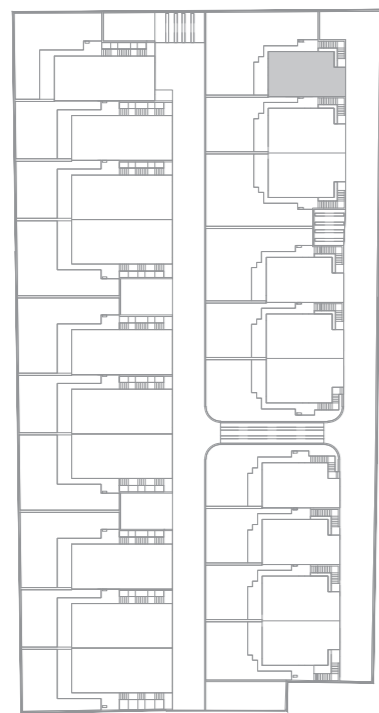
ПОДОБЕКТ: СГРАДА 1

ЗАБЕЛЕЖКИ:

- ВСИЧКИ РАЗМЕРИ СА В САНТИМЕТРИ.
- ВСИЧКИ НИВА СА В МЕТРИ.
- ВСИЧКИ МЕРКИ СА ЗИДАРСКИ
- СТОМАНОБЕТОНОВИТЕ РАБОТИ СА ПО КОНСТРУКТИВЕН ПРОЕКТ
- ВСИЧКИ ВЪТРЕШНИ И ВЪНШНИ ТУХЛЕНИ ЗАДАРИИ ДА СЕ ИЗПЪЛНЯТ С ТУХЛИ POROTHERM 12/25 N+F
- ПОДОВЕТЕ В МОКРИТЕ ПОМЕЩЕНИЯ ДА СЕ ИЗПЪЛНЯТ С НАКЛОН 1% КЪМ ПОДОВИТЕ СИФОНИ
- ВСЧКИ МЕТАЛНИ ЧАСТИ ДА СЕ ОБРАБОТЯТ АНТИКОРОЗИОННО
- ПРЕДИ ПОРЪЧКАТА НА ДОГРАМАТА ВСИЧКИ ОТВОРИ ДА СЕ ПРОВЕРЯТ НА МЯСТО
- ОТВОРИТЕ НА ВЕНТИЛАЦИОННИТЕ КОМИНИ ДА СЕ ОСТАВАТ НА ВИСОЧИНА H=220cm
- КОМИНИТЕ ДА СЕ ИЗМАЖАТ ОТВЪН И ОТВЪТРЕ
- СЛЕД ИЗБОР НА ПРОИЗВОДИТЕЛ ВСИЧКИ ПРОЗОРЦИ И ВИТРИНИ ДА СЕ СЪГЛАСУВАТ С ПРОЕКТАНТА
- ПРИ ЗАМЯНА НА ВЛОЖЕНИТЕ В ПРОЕКТА МАТЕРИАЛИ ПРОМЕНИТЕ ДА СЕ СЪГЛАСУВАТ С ПРОЕКТАНТА

ЛЕГЕНДА

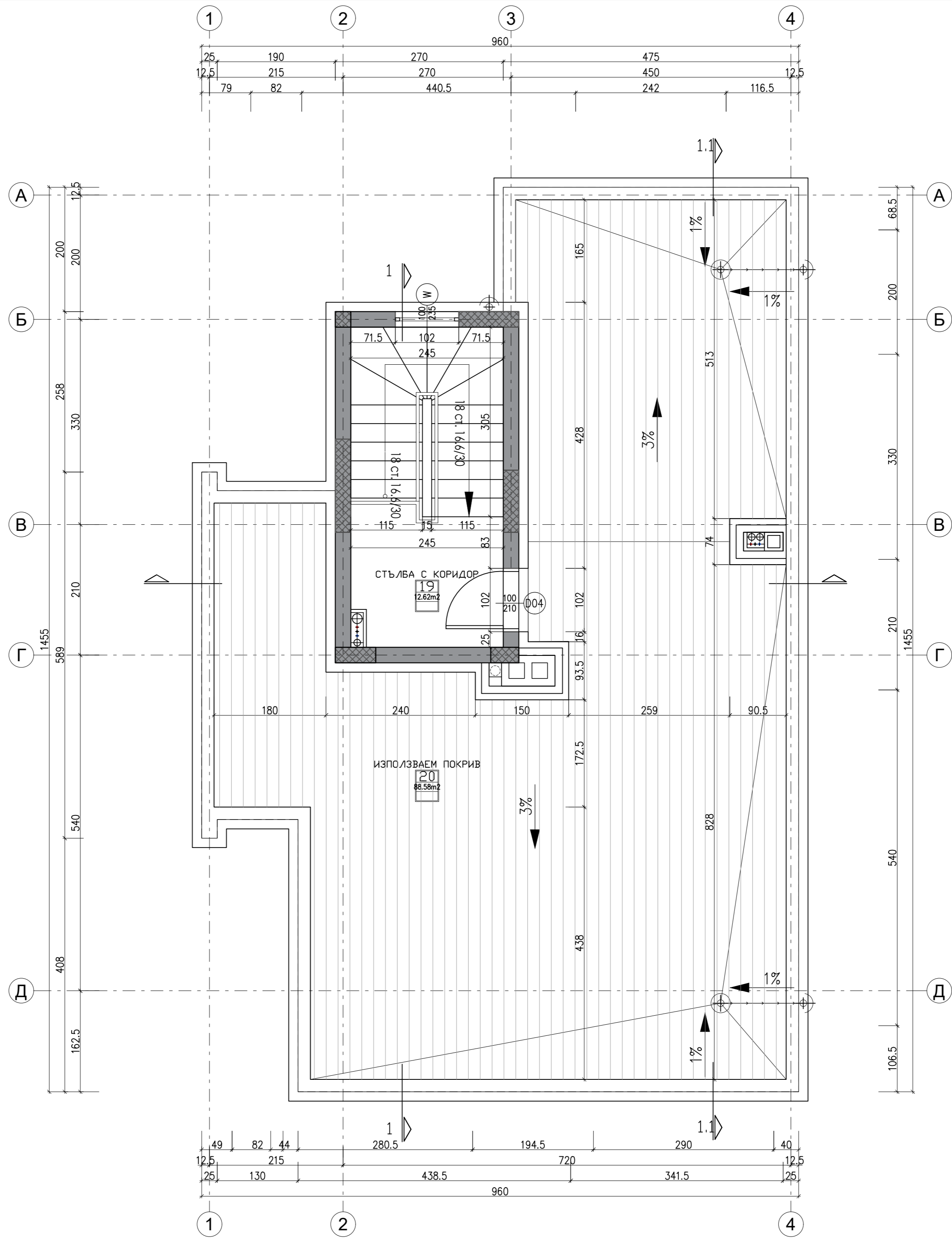
- бр.=120см ПОДПРОЗОРЧЕН ПАРАПЕТ
- широчина широчина
- 240 (W05) ПРОЗорец 90 (D01) ВРАТА
- 270 120
- височина височина
- СПАЛНЯ
- 02.03 номер на помещението
- 17.32 квадратура
- ИН2 вид настилка
- СТОМАНОБЕТОН
- ТУХЛЕН ЗИД/ГИПСОКАРТОНОВ ЗИД



КВАДРАТУРА ЗА НИВО +6.20
117.15m²

РАЗПРЕДЕЛЕНИЕ НА КОТА +6.20

N	ПОМЕЩЕНИЕ	ПОД	СТЕНИ	ТАВАН	ПЛОЩ
19	СТЪЛБА С КОРИДОР	ГРАНИТОГРЕС	ЛАТЕКС	ЛАТЕКС	12.62m ²
20	ИЗПОЛЗВАЕМ ПОКРИВ	ГРАНИТОГРЕС	ЛАТЕКС	ЛАТЕКС	89.57m ²



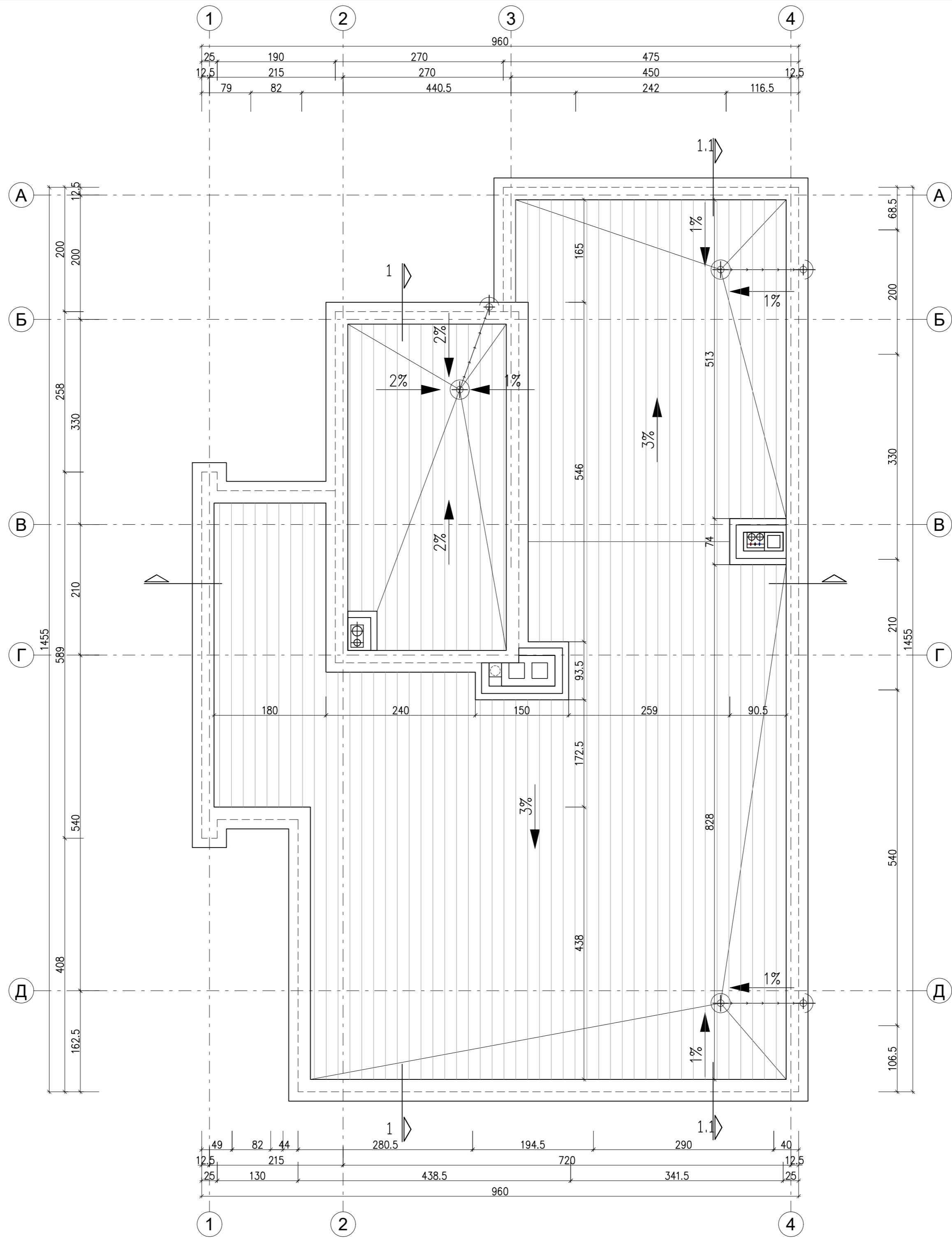
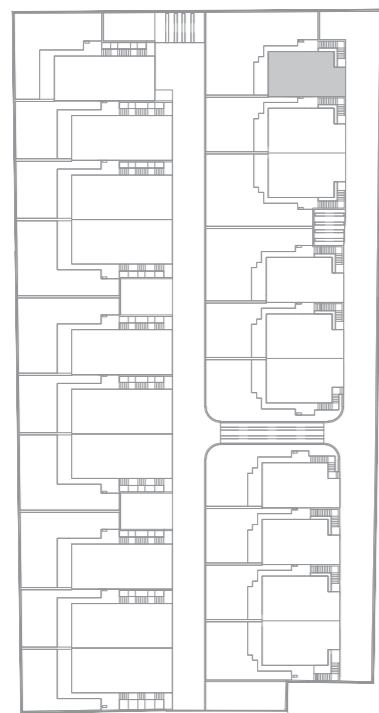
ПОДОБЕКТ: СГРАДА 1

ЗАБЕЛЕЖКИ:

- ВСИЧКИ РАЗМЕРИ СА В САНТИМЕТРИ.
- ВСИЧКИ НИВА СА В МЕТРИ.
- ВСИЧКИ МЕРКИ СА ЗИДАРСКИ
- СТОМАНОБЕТОНОВИТЕ РАБОТИ СА ПО КОНСТРУКТИВЕН ПРОЕКТ
- ВСИЧКИ ВЪТРЕШНИ И ВЪНШНИ ТУХЛЕНИ ЗАДАРИИ ДА СЕ ИЗПЪЛНЯТ С ТУХЛИ POROTHERM 12/25 N+F
- ПОДОВЕТЕ В МОКРИТЕ ПОМЕЩЕНИЯ ДА СЕ ИЗПЪЛНЯТ С НАКЛОН 1% КЪМ ПОДОВИТЕ СИФОНИ
- ВСЧКИ МЕТАЛНИ ЧАСТИ ДА СЕ ОБРАБОТЯТ АНТИКОРОЗИОННО
- ПРЕДИ ПОРЪЧКАТА НА ДОГРАМАТА ВСИЧКИ ОТВОРИ ДА СЕ ПРОВЕРЯТ НА МЯСТО
- ОТВОРИТЕ НА ВЕНТИЛАЦИОННИТЕ КОМИНИ ДА СЕ ОСТАВАТ НА ВИСОЧИНА H=220cm
- КОМИНИТЕ ДА СЕ ИЗМАЖАТ ОТВЪН И ОТВЪТРЕ
- СЛЕД ИЗБОР НА ПРОИЗВОДИТЕЛ ВСИЧКИ ПРОЗОРЦИ И ВИТРИНИ ДА СЕ СЪГЛАСУВАТ С ПРОЕКТАНТА
- ПРИ ЗАМЯНА НА ВЛОЖЕНИТЕ В ПРОЕКТА МАТЕРИАЛИ ПРОМЕНИТЕ ДА СЕ СЪГЛАСУВАТ С ПРОЕКТАНТА

ЛЕГЕНДА

- бр.=120см ПОДПРОЗОРЧЕН ПАРАПЕТ
- | | |
|----------------|-------------|
| широчина | широчина |
| 240 | 90 |
| 270 | 120 |
| височина | височина |
| (W05) ПРОЗОРЕЦ | (D01) ВРАТА |
- СПАЛНЯ
- | | |
|-------|----------------------|
| 02.03 | номер на помещението |
| 17.32 | квдратура |
| ИН2 | вид настилка |
- СТОМАНОБЕТОН
- ТУХЛЕН ЗИД/ГИПСОКАРТОНОВ ЗИД

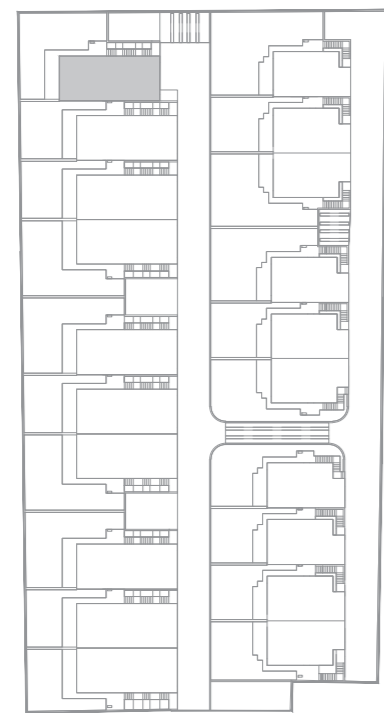
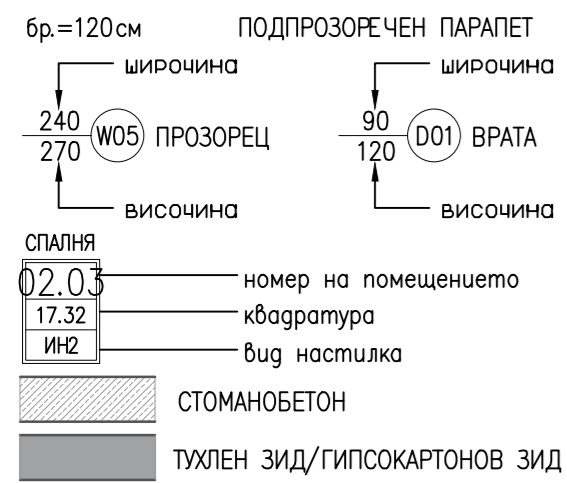


ПОДОБЕКТ: СГРАДА 1

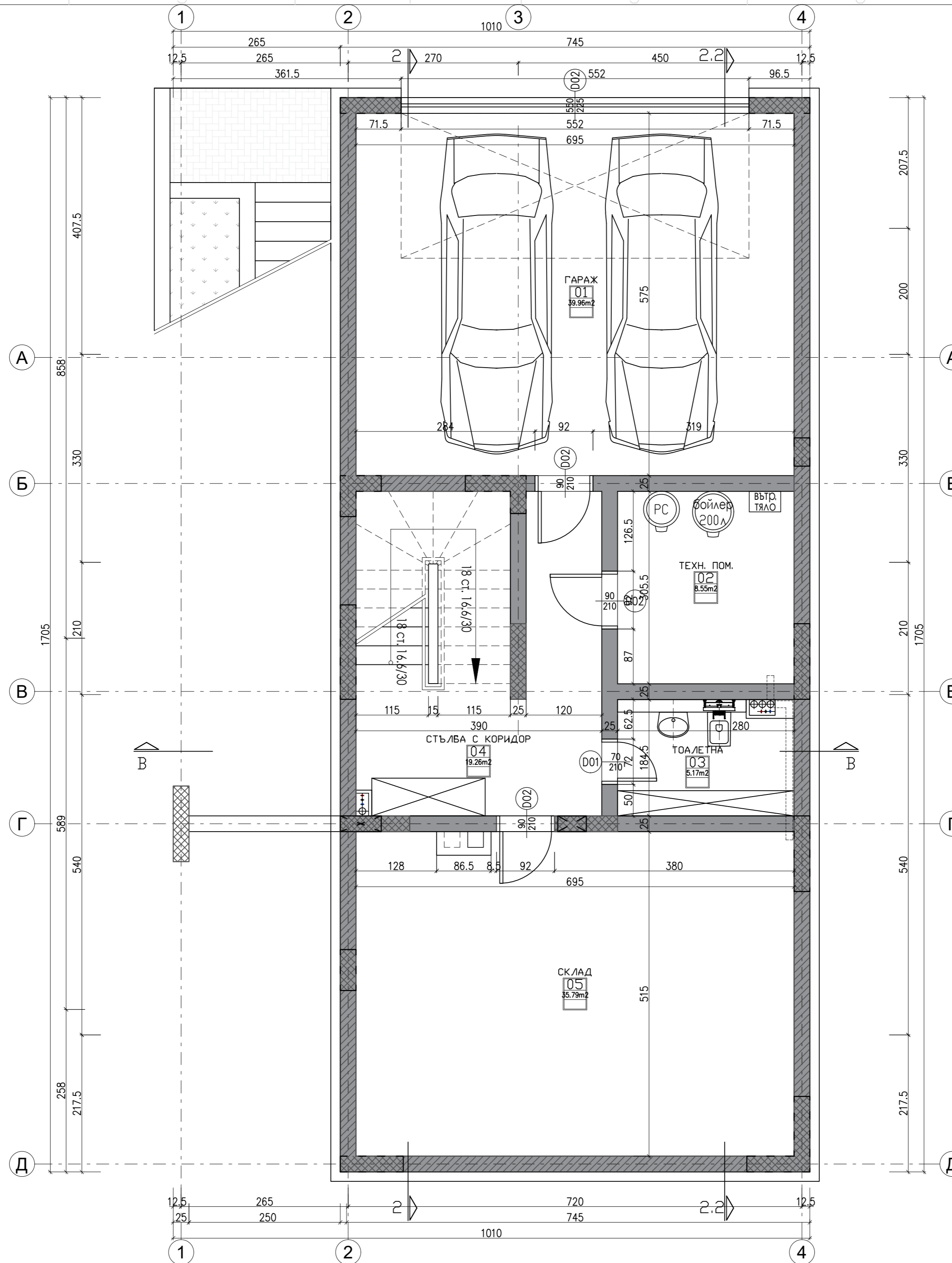
ЗАБЕЛЕЖКИ:

- ВСИЧКИ РАЗМЕРИ СА В САНТИМЕТРИ.
- ВСИЧКИ НИВА СА В МЕТРИ.
- ВСИЧКИ МЕРКИ СА ЗИДАРСКИ
- СТОМАНОБЕТОНОВИТЕ РАБОТИ СА ПО КОНСТРУКТИВЕН ПРОЕКТ
- ВСИЧКИ ВЪТРЕШНИ И ВЪНШНИ ТУХЛЕНИ ЗАДАРИИ ДА СЕ ИЗПЪЛНЯТ С ТУХЛИ POROTHERM 12/25 N+F
- ПОДОВЕТЕ В МОКРИТЕ ПОМЕЩЕНИЯ ДА СЕ ИЗПЪЛНЯТ С НАКЛОН 1% КЪМ ПОДОВИТЕ СИФОНИ
- ВСЧКИ МЕТАЛНИ ЧАСТИ ДА СЕ ОБРАБОТЯТ АНТИКОРОЗИОННО
- ПРЕДИ ПОРЪЧКАТА НА ДОГРАМАТА ВСИЧКИ ОТВОРИ ДА СЕ ПРОВЕРЯТ НА МЯСТО
- ОТВОРИТЕ НА ВЕНТИЛАЦИОННИТЕ КОМИНИ ДА СЕ ОСТАВАТ НА ВИСОЧИНА H=220см
- КОМИНИТЕ ДА СЕ ИЗМАЖАТ ОТВЪН И ОТВЪТРЕ
- СЛЕД ИЗБОР НА ПРОИЗВОДИТЕЛ ВСИЧКИ ПРОЗОРЦИ И ВИТРИНИ ДА СЕ СЪГЛАСУВАТ С ПРОЕКТАНТА
- ПРИ ЗАМЯНА НА ВЛОЖЕНИТЕ В ПРОЕКТА МАТЕРИАЛИ ПРОМЕНИТЕ ДА СЕ СЪГЛАСУВАТ С ПРОЕКТАНТА

ЛЕГЕНДА



КВАДРАТУРА ЗА НИВО -3.00
127.02м²



РАЗПРЕДЕЛЕНИЕ НА КОТА -3.00

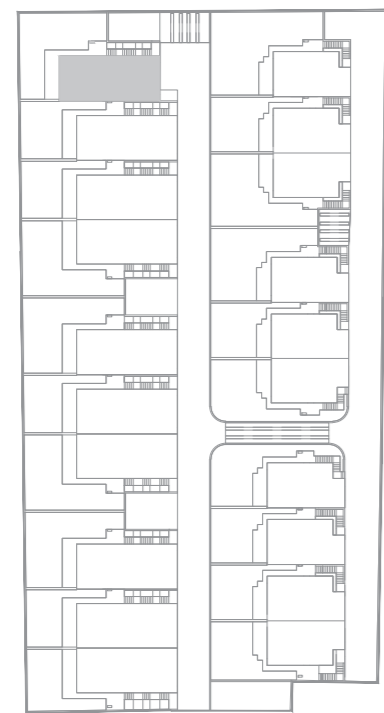
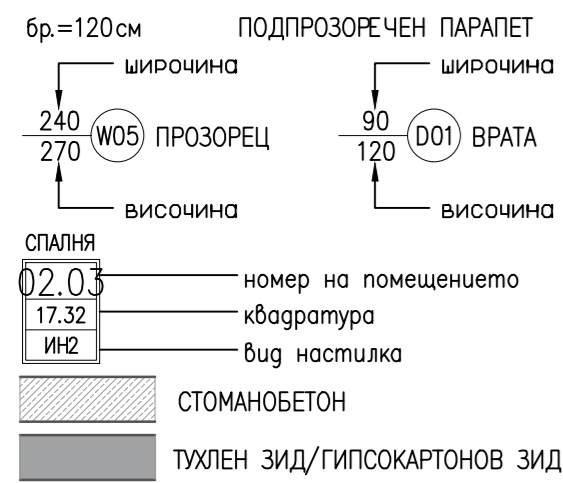
N	ПОМЕЩЕНИЕ	ПОД	СТЕНИ	ТАВАН	ПЛОЩ
01	ГАРАЖ	ГРАНИТОГРЕС	ЛАТЕКС	ЛАТЕКС	39.96м ²
02	ТЕХН. ПОМ.	ГРАНИТОГРЕС	ЛАТЕКС	ЛАТЕКС	8.55м ²
03	ТОВАЛЕТНА	ГРАНИТОГРЕС	ЛАТЕКС	ЛАТЕКС	5.17м ²
04	СТЪЛБА С КОРИДОР	ГРАНИТОГРЕС	ЛАТЕКС	ЛАТЕКС	19.26м ²
05	СКЛАД	ГРАНИТОГРЕС	ЛАТЕКС	ЛАТЕКС	35.79м ²

ПОДОБЕКТ: СГРАДА 11

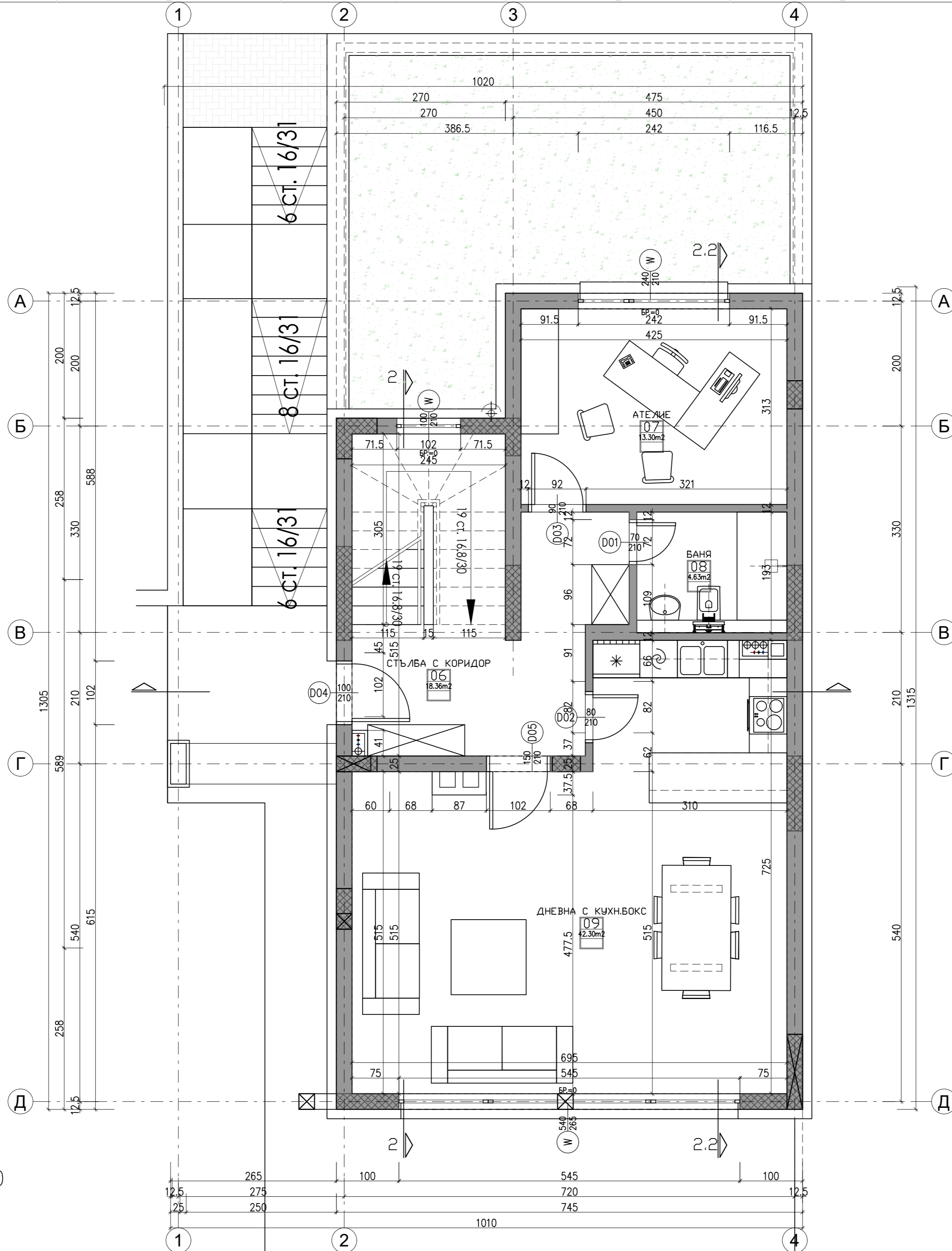
ЗАБЕЛЕЖКИ:

- ВСИЧКИ РАЗМЕРИ СА В САНТИМЕТРИ.
- ВСИЧКИ НИВА СА В МЕТРИ.
- ВСИЧКИ МЕРКИ СА ЗИДАРСКИ
- СТОМАНОБЕТОНОВИТЕ РАБОТИ СА ПО КОНСТРУКТИВЕН ПРОЕКТ
- ВСИЧКИ ВЪТРЕШНИ И ВЪНШНИ ТУХЛЕНИ ЗАДАРИИ ДА СЕ ИЗПЪЛНЯТ С ТУХЛИ POROTHERM 12/25 N+F
- ПОДОВЕТЕ В МОКРИТЕ ПОМЕЩЕНИЯ ДА СЕ ИЗПЪЛНЯТ С НАКЛОН 1% КЪМ ПОДОВИТЕ СИФОНИ
- ВСЧКИ МЕТАЛНИ ЧАСТИ ДА СЕ ОБРАБОТЯТ АНТИКОРОЗИОННО
- ПРЕДИ ПОРЪЧКАТА НА ДОГРАМАТА ВСИЧКИ ОТВОРИ ДА СЕ ПРОВЕРЯТ НА МЯСТО
- ОТВОРИТЕ НА ВЕНТИЛАЦИОННИТЕ КОМИНИ ДА СЕ ОСТАВЯТ НА ВИСОЧИНА H=220см
- КОМИНИТЕ ДА СЕ ИЗМАЖАТ ОТВЪН И ОТВЪТРЕ СЛЕД ИЗБОР НА ПРОИЗВОДИТЕЛ ВСИЧКИ ПРОЗОРЦИ И ВИТРИНИ ДА СЕ СЪГЛАСУВАТ С ПРОЕКТАНТА ПРИ ЗАМЯНА НА ВЛОЖЕНИТЕ В ПРОЕКТА МАТЕРИАЛИ ПРОМЕНИТЕ ДА СЕ СЪГЛАСУВАТ С ПРОЕКТАНТА

ЛЕГЕНДА



КВАДРАТУРА ЗА НИВО ±0.00
93.55м²



РАЗПРЕДЕЛЕНИЕ НА КОТА ±0,00

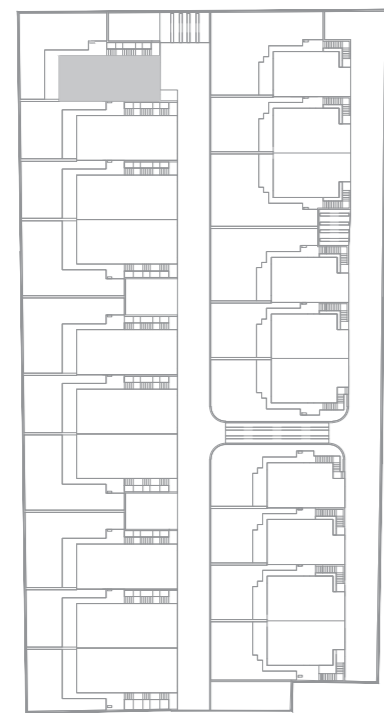
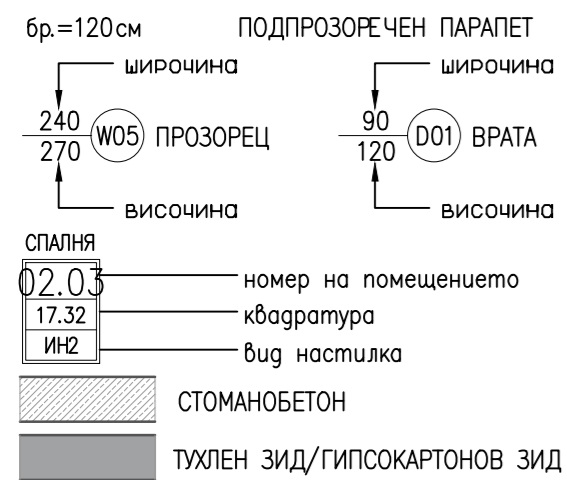
N	ПОМЕЩЕНИЕ	ПОД	СТЕНИ	ТАВАН	ПЛОЩ
06	СТЪЛБА С КОРИДОР	ГРАНИТОГРЕС	ЛАТЕКС	ЛАТЕКС	18.36м ²
07	АТЕЛИЕ	ЛАМ,ПАРКЕТ	ЛАТЕКС	ЛАТЕКС	13.30м ²
08	БАНЯ	ТЕРАКОТА	ЛАТЕКС	ЛАТЕКС	4.32м ²
09	ДНЕВНА С КУХН.БОКС	ЛАМ,ПАРКЕТ	ЛАТЕКС	ЛАТЕКС	42.30м ²

ПОДОБЕКТ: СГРАДА 11

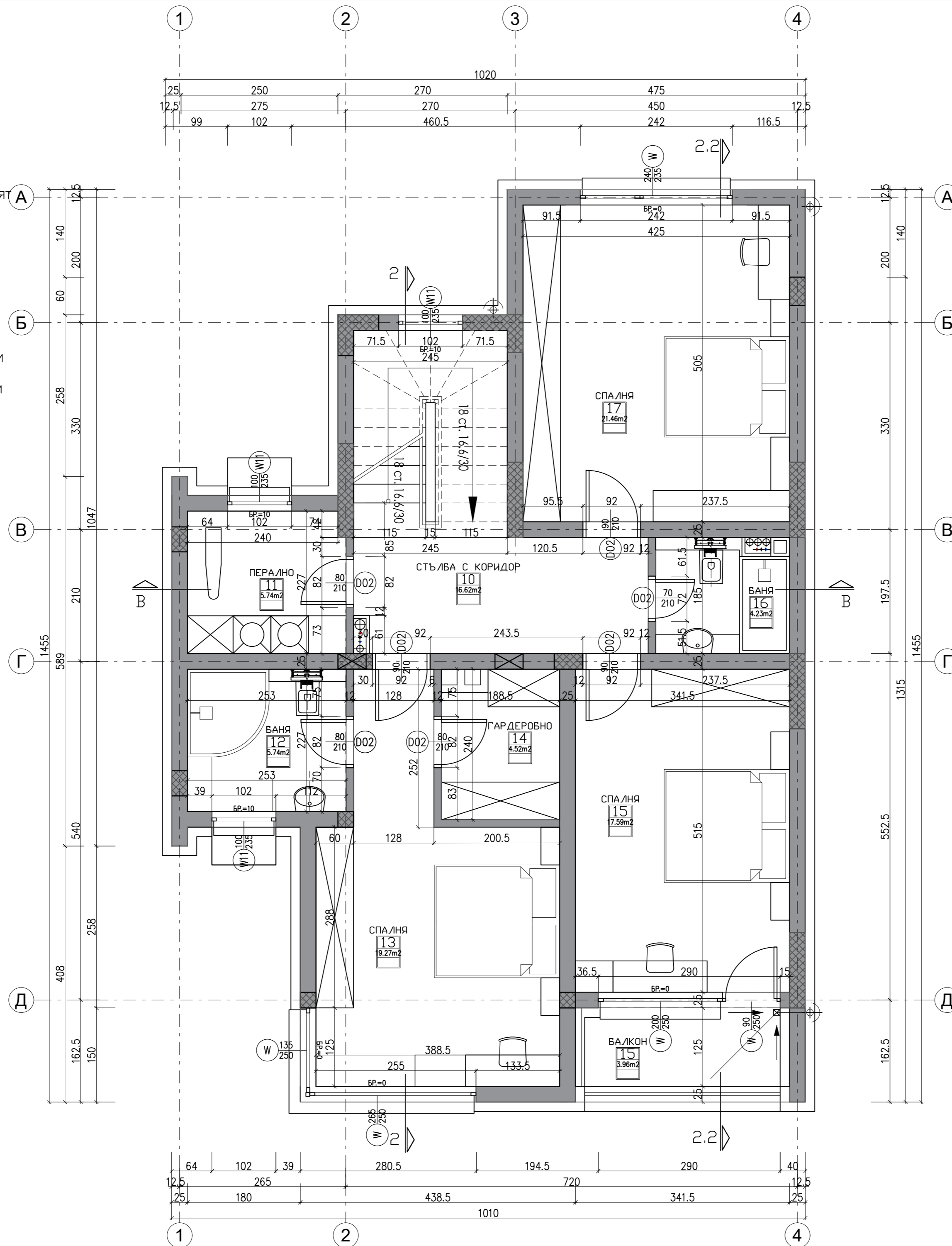
ЗАБЕЛЕЖКИ:

- ВСИЧКИ РАЗМЕРИ СА В САНТИМЕТРИ.
- ВСИЧКИ НИВА СА В МЕТРИ.
- ВСИЧКИ МЕРКИ СА ЗИДАРСКИ
- СТОМАНОБЕТОНОВИТЕ РАБОТИ СА ПО КОНСТРУКТИВЕН ПРОЕКТ
- ВСИЧКИ ВЪТРЕШНИ И ВЪНШНИ ТУХЛЕНИ ЗАДАРИИ ДА СЕ ИЗПЪЛНЯТ С ТУХЛИ POROTHERM 12/25 N+F
- ПОДОВЕТЕ В МОКРИТЕ ПОМЕЩЕНИЯ ДА СЕ ИЗПЪЛНЯТ С НАКЛОН 1% КЪМ ПОДОВИТЕ СИФОНИ
- ВСЧКИ МЕТАЛНИ ЧАСТИ ДА СЕ ОБРАБОТЯТ АНТИКОРОЗИОННО
- ПРЕДИ ПОРЪЧКАТА НА ДОГРАМАТА ВСИЧКИ ОТВОРИ ДА СЕ ПРОВЕРЯТ НА МЯСТО
- ОТВОРИТЕ НА ВЕНТИЛАЦИОННИТЕ КОМИНИ ДА СЕ ОСТАВАТ НА ВИСОЧИНА H=220cm
- КОМИНИТЕ ДА СЕ ИЗМАЖАТ ОТВЪН И ОТВЪТРЕ
- СЛЕД ИЗБОР НА ПРОИЗВОДИТЕЛ ВСИЧКИ ПРОЗОРЦИ И ВИТРИНИ ДА СЕ СЪГЛАСУВАТ С ПРОЕКТАНТА
- ПРИ ЗАМЯНА НА ВЛОЖЕНИТЕ В ПРОЕКТА МАТЕРИАЛИ ПРОМЕНИТЕ ДА СЕ СЪГЛАСУВАТ С ПРОЕКТАНТА

ЛЕГЕНДА

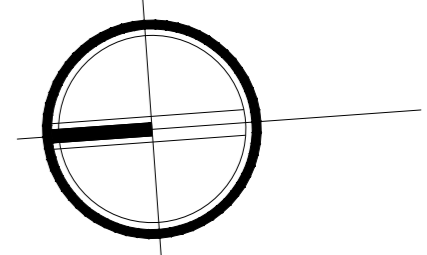


КВАДРАТУРА ЗА НИВО +3.20
119.79m²



РАЗПРЕДЕЛЕНИЕ НА КОТА +3.20

N	ПОМЕЩЕНИЕ	ПОД	СТЕНИ	ТАВАН	ПЛОЩ
10	СТЪЛБА С КОРИДОР	ГРАНИТОГРЕС	ЛАТЕКС	ЛАТЕКС	16.77m ²
11	ПЕРАЛНО	ТЕРАКОТА	ЛАТЕКС	ЛАТЕКС	5.97m ²
12	БАНЯ	ТЕРАКОТА	ЛАТЕКС	ЛАТЕКС	5.97m ²
13	СПАЛНЯ	ЛАМ,ПАРКЕТ	ЛАТЕКС	ЛАТЕКС	19.08m ²
14	ГАРДЕРОБНО	ЛАМ,ПАРКЕТ	ЛАТЕКС	ЛАТЕКС	4.52m ²
15	СПАЛНЯ	ЛАМ,ПАРКЕТ	ЛАТЕКС	ЛАТЕКС	17.59m ²
15	БАЛКОН	ЛАМ,ПАРКЕТ	ЛАТЕКС	ЛАТЕКС	3.96m ²
16	БАНЯ	ТЕРАКОТА	ЛАТЕКС	ЛАТЕКС	4.23m ²
17	СПАЛНЯ	ЛАМ,ПАРКЕТ	ЛАТЕКС	ЛАТЕКС	21.46m ²



ПОДОБЕКТ: СГРАДА 11

РАЗПРЕДЕЛЕНИЕ НА КОТА +6.20

N	ПОМЕЩЕНИЕ	ПОД	СТЕНИ	ТАВАН	ПЛОЩ
18	СТЪЛБА С КОРИДОР	ГРАНИТОГРЕС	ЛАТЕКС	ЛАТЕКС	5.15м ²
19	ИЗПОЛЗВАЕМ ПОКРИВ	ГРАНИТОГРЕС	ЛАТЕКС	ЛАТЕКС	91.34м ²

ЗАБЕЛЕЖКИ:

- ВСИЧКИ РАЗМЕРИ СА В САНТИМЕТРИ.
- ВСИЧКИ НИВА СА В МЕТРИ.
- ВСИЧКИ МЕРКИ СА ЗИДАРСКИ
- СТОМАНОБЕТОНОВИТЕ РАБОТИ СА ПО КОНСТРУКТИВЕН ПРОЕКТ
- ВСИЧКИ ВЪТРЕШНИ И ВЪНШНИ ТУХЛЕНИ ЗАДАРИИ ДА СЕ ИЗПЪЛНЯТ С ТУХЛИ POROTHERM 12/25 N+F
- ПОДОВЕТЕ В МОКРИТЕ ПОМЕЩЕНИЯ ДА СЕ ИЗПЪЛНЯТ С НАКЛОН 1% КЪМ ПОДОВИТЕ СИФОНИ
- ВСЧКИ МЕТАЛНИ ЧАСТИ ДА СЕ ОБРАБОТЯТ АНТИКОРОЗИОННО
- ПРЕДИ ПОРЪЧКАТА НА ДОГРАМАТА ВСИЧКИ ОТВОРИ ДА СЕ ПРОВЕРЯТ НА МЯСТО
- ОТВОРИТЕ НА ВЕНТИЛАЦИОННИТЕ КОМИНИ ДА СЕ ОСТАВАТ НА ВИСОЧИНА H=220см
- КОМИНИТЕ ДА СЕ ИЗМАЖАТ ОТВЪН И ОТВЪТРЕ
- СЛЕД ИЗБОР НА ПРОИЗВОДИТЕЛ ВСИЧКИ ПРОЗОРЦИ И ВИТРИНИ ДА СЕ СЪГЛАСУВАТ С ПРОЕКТАНТА
- ПРИ ЗАМЯНА НА ВЛОЖЕНИТЕ В ПРОЕКТА МАТЕРИАЛИ ПРОМЕНИТЕ ДА СЕ СЪГЛАСУВАТ С ПРОЕКТАНТА

ЛЕГЕНДА

бр.=120см ПОДПРОЗОРЧЕН ПАРАПЕТ

широчина височина

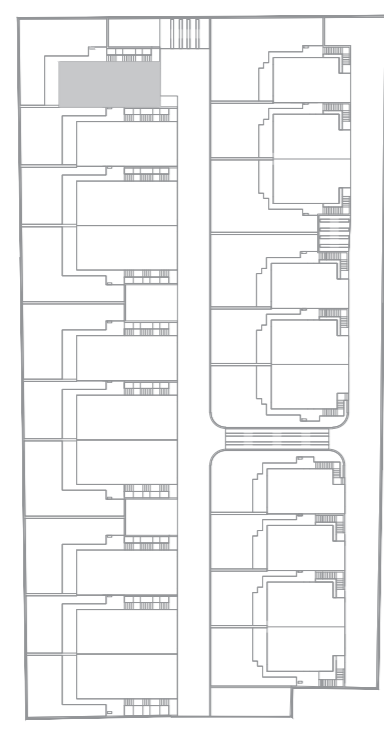
240 (W05) ПРОЗорец 90 (D01) ВРАТА 120

широчина височина

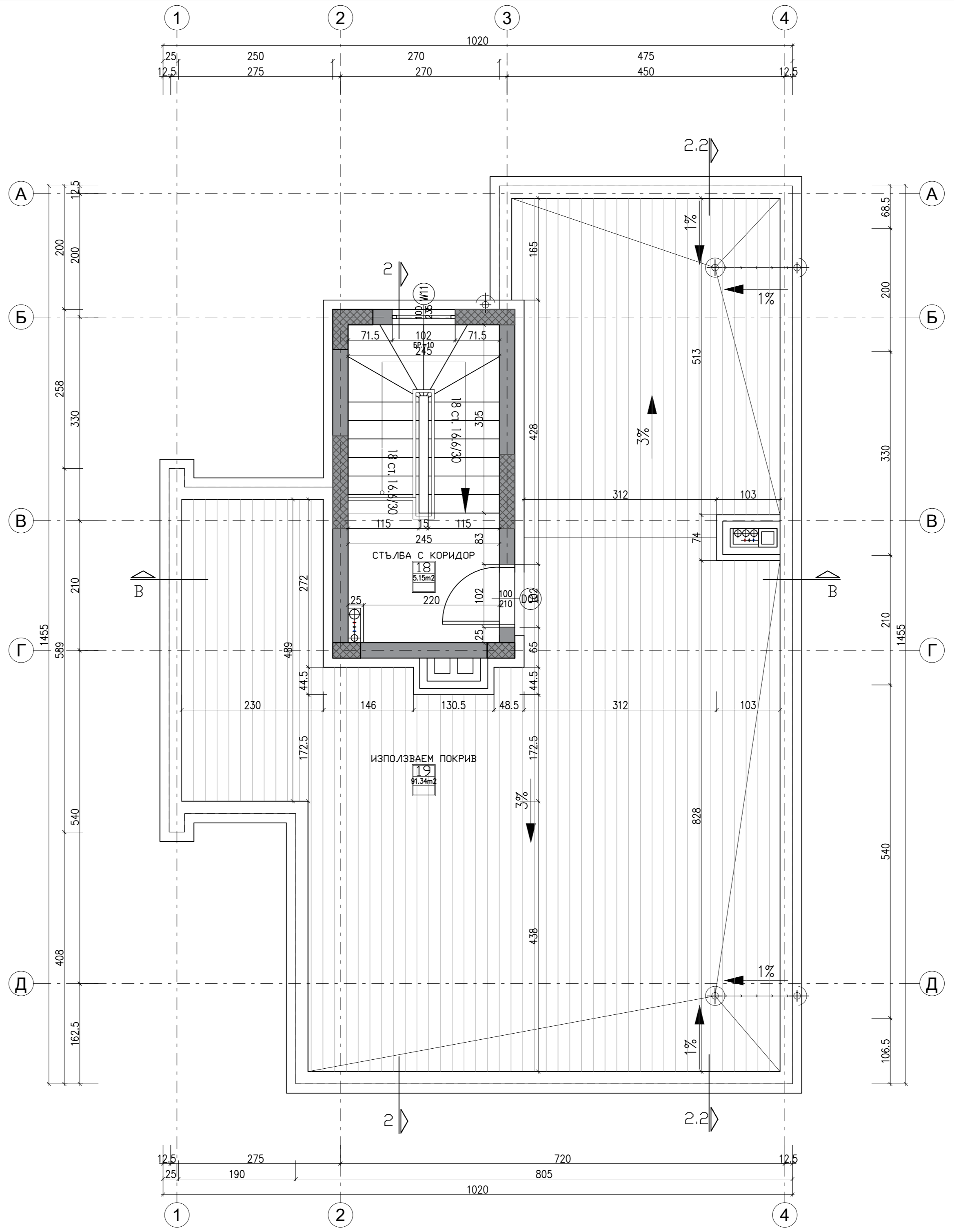
СПАЛНЯ

02.03 номер на помещението
17.32 квадратура
ИН2 вид настилка

СТОМАНОБЕТОН
ТУХЛЕН ЗИД/ГИПСОКАРТОНОВ ЗИД



КВАДРАТУРА ЗА НИВО +6.20
119.79м²



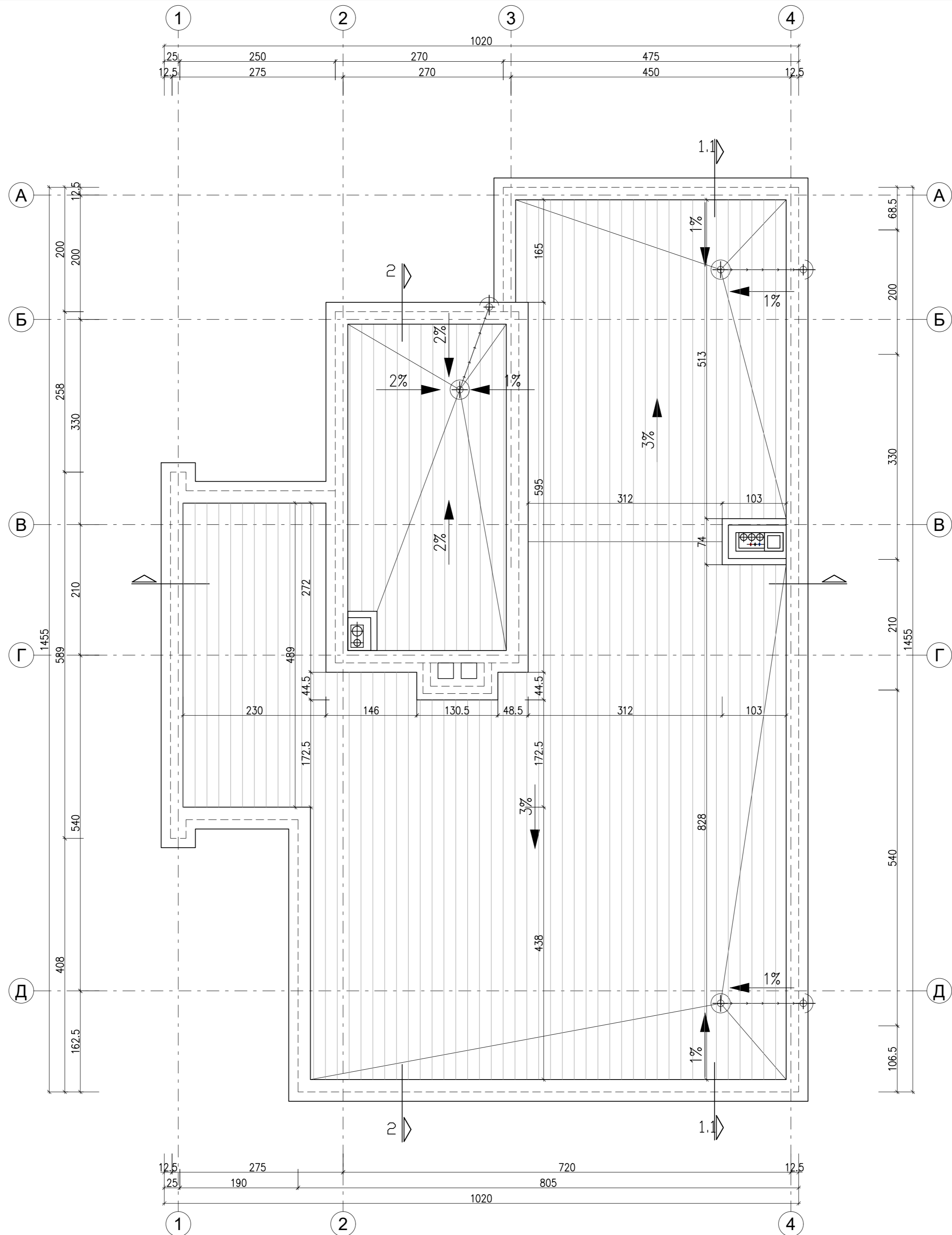
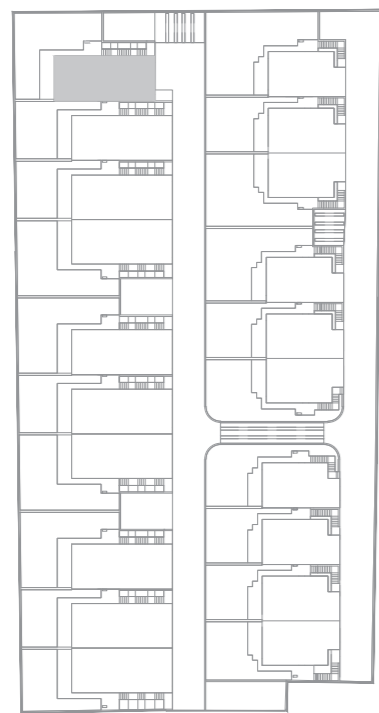
ПОДОбЕКТ: СГРАДА 11

ЗАБЕЛЕЖКИ:

- ВСИЧКИ РАЗМЕРИ СА В САНТИМЕТРИ.
- ВСИЧКИ НИВА СА В МЕТРИ.
- ВСИЧКИ МЕРКИ СА ЗИДАРСКИ
- СТОМАНОБЕТОНОВИТЕ РАБОТИ СА ПО КОНСТРУКТИВЕН ПРОЕКТ
- ВСИЧКИ ВЪТРЕШНИ И ВЪНШНИ ТУХЛЕНИ ЗАДАРИИ ДА СЕ ИЗПЪЛНЯТ С ТУХЛИ POROTHERM 12/25 N+F
- ПОДОВЕТЕ В МОКРИТЕ ПОМЕЩЕНИЯ ДА СЕ ИЗПЪЛНЯТ С НАКЛОН 1% КЪМ ПОДОВИТЕ СИФОНИ
- ВСЧКИ МЕТАЛНИ ЧАСТИ ДА СЕ ОБРАБОТЯТ АНТИКОРОЗИОННО
- ПРЕДИ ПОРЪЧКАТА НА ДОГРАМАТА ВСИЧКИ ОТВОРИ ДА СЕ ПРОВЕРЯТ НА МЯСТО
- ОТВОРИТЕ НА ВЕНТИЛАЦИОННИТЕ КОМИНИ ДА СЕ ОСТАВАТ НА ВИСОЧИНА H=220cm
- КОМИНИТЕ ДА СЕ ИЗМАЖАТ ОТВЪН И ОТВЪТРЕ
- СЛЕД ИЗБОР НА ПРОИЗВОДИТЕЛ ВСИЧКИ ПРОЗОРЦИ И ВИТРИНИ ДА СЕ СЪГЛАСУВАТ С ПРОЕКТАНТА
- ПРИ ЗАМЯНА НА ВЛОЖЕНИТЕ В ПРОЕКТА МАТЕРИАЛИ ПРОМЕНИТЕ ДА СЕ СЪГЛАСУВАТ С ПРОЕКТАНТА

ЛЕГЕНДА

- бр.=120см ПОДПРОЗОРЧЕН ПАРАПЕТ
- | | |
|----------------|-------------|
| широчина | широчина |
| 240 | 90 |
| 270 | 120 |
| (W05) ПРОЗОРЕЦ | (D01) ВРАТА |
| височина | височина |
- СПАЛНЯ
- | | |
|-------|----------------------|
| 02.03 | номер на помещението |
| 17.32 | квдратура |
| ИН2 | вид настилка |
- СТОМАНОБЕТОН
- ТУХЛЕН ЗИД/ГИПСОКАРТОНОВ ЗИД



ПОДОБЕКТ: СГРАДА 11